



970 938 573



facebook.com/
Estrucadescuelatecnica



info@estrucadbim.com



Calle Los flamencos 145
San Isidro

CURSO INSTALACIONES ELÉCTRICAS

MODALIDAD
ONLINE

CURSO INSTALACIONES ELÉCTRICAS

El curso de **Instalaciones Eléctricas** es un curso teórico práctica donde el participante aprenderá a realizar el correcto diseño de las Instalaciones Eléctricas de interiores, respetando la normativa vigente y aplicando las buenas prácticas que aseguren un servicio eficiente y seguro.

Dirigido a:

Estudiantes, personal operativo, profesionales y público interesado en aprender sobre Instalaciones Eléctricas.

Duración:

30 horas académicas.





Objetivos:

Capacitar al alumno para que sea capaz de:

Diseñar, instalar y reparar redes y corrientes eléctricas en viviendas y edificaciones, aplicando la normativa vigente.

Beneficios:

- Clases virtuales en tiempo real.
- Interacción con el docente.
- Acceso a la **plataforma virtual** con las clases grabadas para una mejor retroalimentación.
- **Certificación** por parte de **Estrucad Escuela Técnica** al finalizar el curso.



Temario:

SESIÓN 1

Aspectos generales

- Aspectos generales de la electricidad.
- Magnitudes eléctricas.
- Leyes básicas: Ohm y Watts.

Circuitos eléctricos

- Circuitos en serie.
- Circuito paralelo.
- Circuitos mixtos.
- Aplicaciones prácticas.

SESIÓN 2

Canalizaciones eléctricas

- Tipos de canalizaciones y uso.
- Transporte de energía eléctrica.
- Elementos de una instalación eléctrica.
- Análisis de temas relacionados al C.N.E.

SESIÓN 3

Herramientas y Equipos de Trabajo Eléctrico

- Enlista las herramientas, materiales y equipos usados en una instalación eléctrica.
- Clase demostrativa.

Sistemas de Protección I

- Funciones y elementos.
- Tableros y conductores.

SESIÓN 4

Sistemas de Protección II

- Interruptores termomagnéticos.
- Interruptores diferenciales.

Esquemas de Instalaciones

- Esquema de instalaciones de los circuitos derivados.



Temario:

SESIÓN 5

Lectura de Planos Eléctricos

- Lectura e interpretación de esquemas eléctricos.
- Consideraciones para la realización de planos de instalaciones eléctricas de unidades de vivienda.
- Clase demostrativa.

SESIÓN 6

Diseño y Normativa

- Diseño de redes eléctricas
- Análisis de la sección 50 del C.N.E

SESIÓN 7

Cuadro de Cargas y Diagrama Unifilares

- Elaboración del cuadro de cargas.
- Elaboración de diagramas unifilares de tableros.
- Clase demostrativa.

SESIÓN 8

Sistema a Puesta Tierra

- Sistema equipotencial de puesta a tierra.
- Elaboración de un pozo de puesta a tierra.

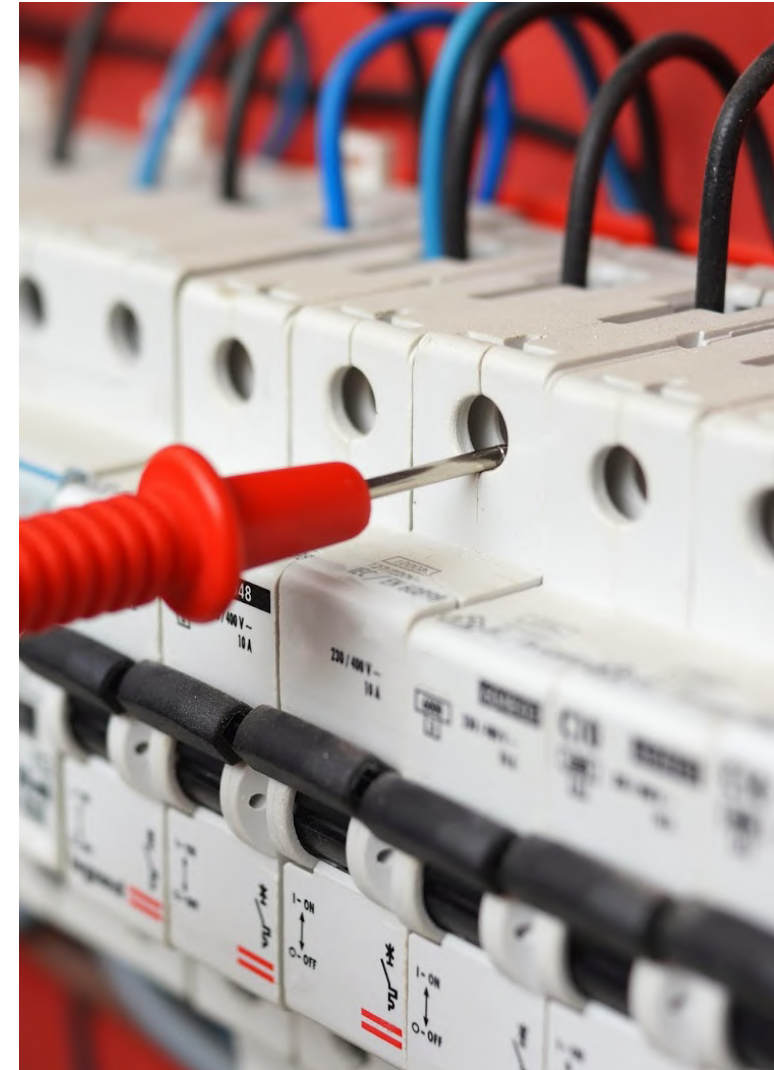
SESIÓN 9

Proceso de una Instalación Eléctrica Domiciliaria

- Pasos para efectuar una correcta instalación eléctrica.

Buenas Prácticas en Instalaciones Eléctricas

- Buenas prácticas en instalaciones eléctricas.
- Factores de riesgo eléctrico y medidas de seguridad.





Perú

Calle Los flamencos 140

San Isidro

Lima - Perú

+51 970 938 573